



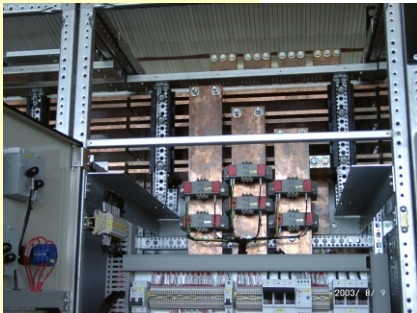
INFOWARE ZRT.

LØGSTRUP ipari kisfeszültségű elosztók

A moduláris ipari elosztók egyszerű eszközökkel biztosítják a lehető legkevesebb üzemzűnetet az ellátott technológia villamos berendezései számára. Az INFOWARE ZRT. a dán Løgstrup moduláris kisfeszültségű ipari elosztó rendszerének magyarországi gyártója, forgalmazója és alkatrészbázisa. A minden szinten egyszerűen az alkalmazáshoz illeszthető elosztó rendszer az ipari, irodai és kereskedelmi felhasználók számára jelent minőségben és üzemeltetésben kiváló választási lehetőséget.

A Løgstrup rendszer jellemzői

- A teljes rendszer konstrukciós rugalmassága;
- Egyszerű összeállíthatóság, „LEGO” rendszerben;
- Könnyű tervezhetőség, egyszerű árkalkuláció;
- Versenyképes ár;
- A nemzetközi szabványok (IEC, DIN, BS, EN, MSZ) szerinti építkezés;
- Igen gyors és egyszerű átalakíthatóság;
- Fejlett érintésvédelmi és biztonsági megoldások.



Az INFOWARE-Løgstrup berendezések

A merev, hajlított, horganyzott acélprofilok az egyedi saroktaggal biztonságos vázszerkezetet garantálnak, mindhárom dimenzióban szabadon választható mérettel. Valamennyi ajtó és kihajtható keret cserélhető és bármely irányban nyithatóvá tehető.

A Løgstrup teljes választékát kínálja a típusvizsgálatokon átesett kapcsoló- és vezérlő elemeknek, a főelosztóktól a legkisebb alelosztó panelekig. A kiemelt minőség érdekében az elemeket szigorú, független hitelesítő intézetek vizsgálják, hogy megfeleljenek az IEC439-1, a BS5486 és egyéb nemzetközi szabványoknak.

Valamennyi termék sikeresen teljesítette az alábbi típusvizsgálatok előírásait a berlini IPH, a holland KEMA vagy a dán DEMKO laboratóriumaiban:

- rövidzárlati;
- hőmérséklet (termikus-tűrés);
- földelés-folyamatosság;
- ívátvitel-állóság;
- rezgéstűrés, rezgésállóság;
- szigetelési szilárdság;
- mechanikai védelem.



Elektromos jellemzők

Megnevezés	Érték	IEC/EN/MSZ 60 439
Legnagyobb névleges üzemi feszültség (U_e):	690V AC	4.1.1.
Névleges szigetelési feszültség (U_i):	1 kV	4.1.2.
Dielektromos próbafeszültség:	3kV	8.2.2.4.1.
Névleges lökőfeszültség-állóság a főgyűjtősínen (U_{imp}):	12 kV	4.1.3.
Max. névl. áram a betápláláson és a főgyűjtősínen (I_n):	6 300 A	4.2.
Független zárlati áram a betáplálási főáramkörön (I_{cp}):	100 kA	2.10.2., 7.5.2.1.1.
Független zárlati áram csúcsértéke a főáramkörön:	275 kA	7.5.2.1.1.
Névleges rövid idejű határáram a főgyűjtősínen (I_{cw} , 1s):	100 kA	4.3.
Névleges határáram csúcs a főgyűjtősínen (I_{pk}):	275 kA	4.4.
Névleges frekvencia:	40-60Hz	

Szerkezeti jellemzők

Megnevezés	Érték	IEC/EN/MSZ 60 439
Védettségi fokozat (IEC 529):	IP 54	7.2.1.1.
Formai kialakítás (kívánság szerint):	1, 2a, 2b, 3a, 3b, 4a, 4b	7.7.
Tartó vázszerkezet:	2 mm acél	2.4.1.
Sarokelem:	öntött alumínium	2.4.1.
Alapkeret:	2,5 mm 350YP festett acél	2.4.1.
Ajtók és burkolatok:	1,5 2 mm festett acél	2.4.5. 2.4.7.
Szerelőlapok:	1,5 mm horganyzott acél	2.4.3.
Rekesz- és válaszfalak:	1 mm horganyzott acél	2.4.10., 2.4.11.



2007. június



INFOWARE ZRt.
2310 Szigetszentmiklós
Határ út 22.
tel: +36 24 465 171
e-mail: infoware@infoware.hu
web: www.infoware.hu

ISO 9001
ISO 14001
OHSAS 18001
BUREAU VERITAS
Certification
No 214214

